

A savoir

- Pour le bien-être de tous, les usagers sont tenus de ne pas troubler l'ordre intérieur de la Médiathèque. Ils éviteront notamment de parler trop fort, de manger, de boire ou bien de téléphoner.
- Les parents accompagnant leurs enfants sont tenus de leur faire respecter le règlement de la Médiathèque.
- Les animaux de compagnie ne sont pas admis.



Horaires

- Mardi : 15h00-18h00**
- Mercredi : 9h30-12h30 et 15h00-18h00**
- Jeudi : 15h00-18h00**
- Vendredi : 9h30-12h30**
- Samedi : 9h30-12h30**

Fermetures

- Été : 3 semaines
- Hiver : 1 semaine entre Noël et jour de l'an.

Contact

Médiathèque municipale
3 rue du château du Vignaou
31870 Lagardelle-sur-Lèze

05 62 11 59 86
bm.lagardelle@wanadoo.fr

catalogue en ligne :
<http://mediathequelagardellesurleze.opac3d.fr>

site internet de la mairie :
www.lagardellesurleze.eu

Rejoignez-nous sur Facebook



[médiathèque de Lagardelle sur Lèze]

Guide du lecteur

de la médiathèque
de Lagardelle-sur-Lèze



Médiathèque
Lagardelle-sur-Lèze

Règlement

Accès et consultation sur place libre et gratuit

Emprunt gratuit soumis à inscription

Les enfants de moins de 15 ans doivent être inscrits avec l'autorisation de leurs parents (*en cas de perte, la carte sera renouvelée à hauteur de son prix de revient*).

Conditions de prêt

■ L'emprunt de documents n'est possible que sur présentation de la carte d'adhérent.

■ Chaque abonné peut emprunter 10 documents : romans, documentaires, albums, magazines, BD, CD, ou livres-CD. (A l'exclusion des magazines du mois en cours, à consulter sur place).

■ Le prêt de DVD est limité à 3 exemplaires par famille, sur présentation de la carte du responsable familial (signalée par une pastille de couleur).

■ Le prêt de l'ensemble des documents est consenti pour une durée de 3 semaines. Un délai supplémentaire peut être accordé, sauf pour les nouveautés ou si une réservation est en cours.

■ Tout emprunteur ne respectant pas les délais de prêt, reçoit un rappel par courriel ou courrier postal. Il perd d'office le droit au prêt et ce, jusqu'à de la totalité des documents.

■ Après plusieurs rappels non suivis d'effet, les bibliothécaires peuvent exiger du lecteur retardataire la remise des documents, par toutes les voies du droit.

■ Tout document perdu, endommagé ou non restitué devra être remplacé ou remboursé. **Important : ne pas tenter de réparer soi-même.**

■ Le lecteur est responsable des livres, périodiques ou CD qu'il emprunte. Les parents sont responsables des documents empruntés par leurs enfants.

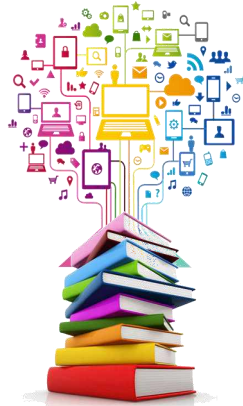
■ Tout usager de la Médiathèque ne doit pas perturber son fonctionnement, sous peine de s'en voir interdire l'accès.

Consultation du catalogue de la médiathèque

■ Les adhérents peuvent consulter et réserver l'ensemble des ouvrages de 3 façons différentes : soit auprès de la bibliothécaire, soit par écran interposé via le poste de consultation ou bien via le catalogue en ligne. Ce dernier est accessible depuis le site officiel de la commune ou en tapant directement l'adresse suivante sur leur navigateur :

<http://mediathequelagardellesurleze.opac3d.fr>

■ Seuls les documents affichant le statut « en prêt » sont réservables via le catalogue en ligne.



Accès et consultation internet

■ La consultation d'Internet est gratuite et réservée en priorité aux adhérents.

■ Le personnel assure l'aide et la surveillance des utilisateurs.

■ La connexion est limitée à 1 heure par jour et par adhérent, dans le cas où tous les postes sont occupés.

■ L'utilisation d'Internet doit être conforme à la législation en vigueur, notamment sur le droit d'auteur.

■ La consultation de sites contraires à la législation française, notamment ceux faisant l'apologie de la violence, de discriminations ou de pratiques illégales n'est pas admise.

■ L'utilisation de clefs USB est tolérée, sur autorisation des bibliothécaires.

■ Le personnel est autorisé à interrompre la connexion à tout moment.

■ L'impression est soumise à une demande préalable auprès de la bibliothécaire.

Tarifs :

1 feuille A4 Noir & Blanc : 0.10 €

1 feuille A4 Couleur : 0.20 €

■ Une connexion Wifi est disponible à la médiathèque, vous pouvez vous connecter gratuitement en demandant les codes d'accès aux bibliothécaires.

■ Il est rigoureusement interdit, sous peine de sanctions : D'installer ses propres logiciels, de télécharger des logiciels, programmes, etc... de modifier l'environnement de travail.

■ Par respect vis-à-vis des autres adhérents, nous vous demandons de « surfer » le plus silencieusement possible.